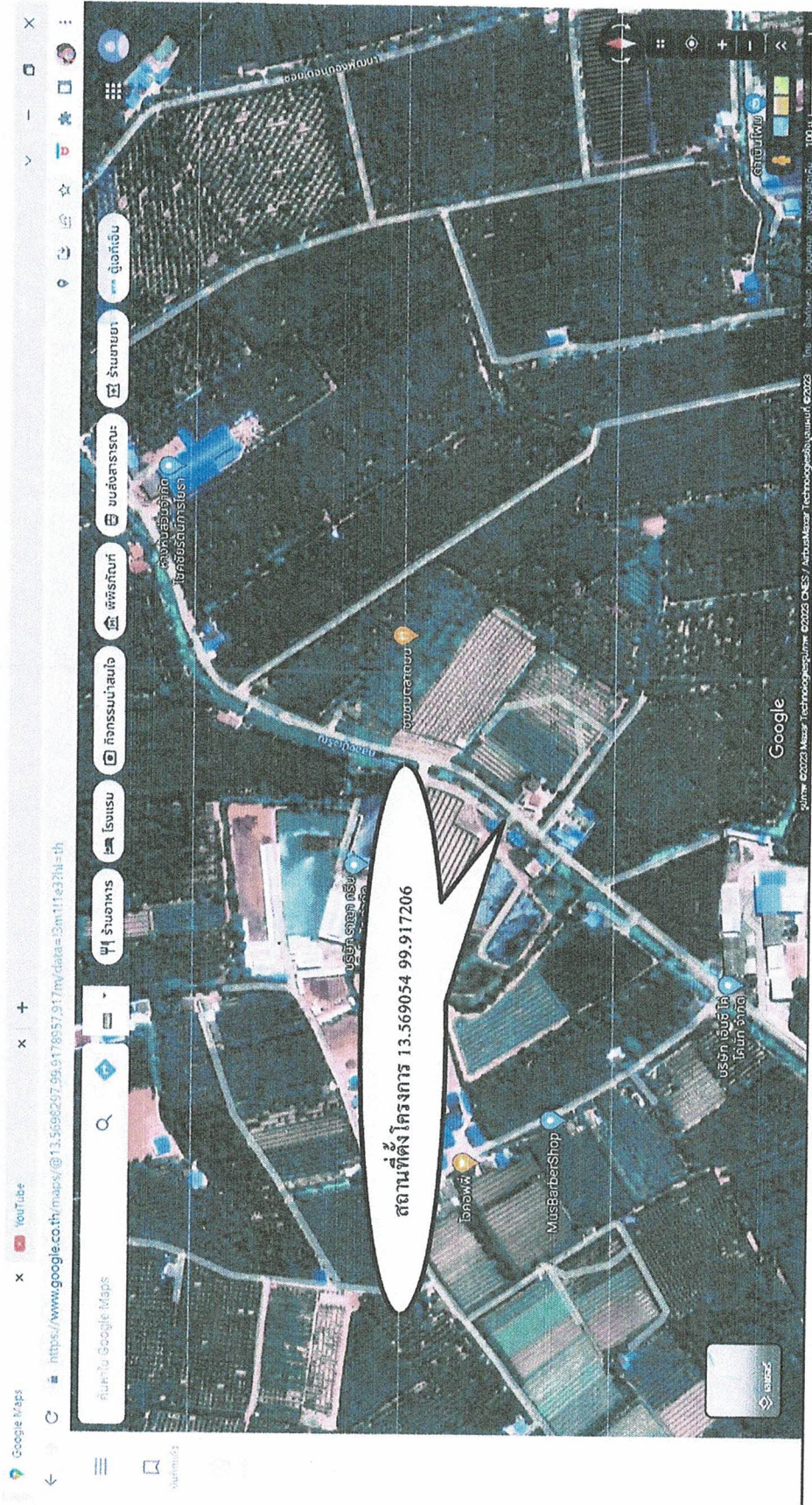
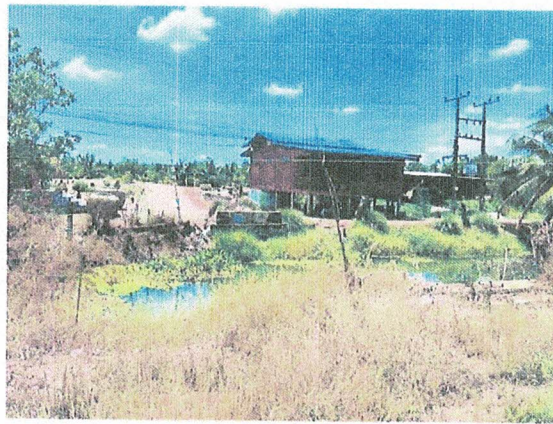


โครงการสะพานคอนกรีตเสริมเหล็ก หมู่ที่ ๒ เชื่อมต่อ หมู่ที่ ๑๒

ตำบล แพงพวย อำเภอ ดำเนินสะดวก จังหวัด ราชบุรี



รูปภาพ
โครงการก่อสร้างสะพานคอนกรีตเสริมเหล็ก หมู่ที่ ๒ เชื่อมต่อหมู่ที่ ๑๒
ต.แพงพวย อ.ดำเนินสะดวก จ.ราชบุรี





ที่ รบ ๗๖๐๐๕/๔๖๐

ที่ทำการองค์การบริหารส่วนตำบลแพงพวย
๙๙ หมู่ที่ ๖ ตำบลแพงพวย อำเภอดำเนินสะดวก
จังหวัดราชบุรี ๗๐๑๓๐

๑๒ พฤษภาคม ๒๕๖๖

เรื่อง ขอแจ้งยืนยันพื้นที่สาธารณะและยินยอมดำเนินการตามโครงการชุมชน และยินดีรับมอบทรัพย์สิน
พร้อมทั้งตรวจสอบความเข้าช้กับแผนงานองค์การบริหารส่วนตำบลแพงพวย

เรียน ประธานคณะกรรมการพัฒนาชุมชนในพื้นที่รอบโรงไฟฟ้า กองทุนพัฒนาไฟฟ้าจังหวัดราชบุรี ๑

ตามที่ ทางองค์การบริหารส่วนตำบลแพงพวย ได้จัดทำโครงการผ่านคณะกรรมการพัฒนา
ชุมชนในพื้นที่รอบโรงไฟฟ้าตำบลแพงพวย เพื่อเสนอขอรับเงินสนับสนุนงบประมาณจากกองทุนพัฒนาไฟฟ้า
จังหวัดราชบุรี ๑ ประจำปีงบประมาณ พ.ศ.๒๕๖๗ ได้แก่ โครงการก่อสร้างสะพานคอนกรีตเสริมเหล็ก หมู่ที่ ๒
เชื่อมต่อหมู่ที่ ๑๒ ต.แพงพวย อ.ดำเนินสะดวก จ.ราชบุรี นั้น

ทางองค์การบริหารส่วนตำบลแพงพวย ขอแจ้งให้ทางสำนักงานกองทุนพัฒนาไฟฟ้า
จังหวัดราชบุรี ๑ ทราบว่า พื้นที่ที่จะดำเนินการตามโครงการชุมชนดังกล่าวนี้ในอยู่ในความดูแลของ
องค์การบริหารส่วนตำบลแพงพวยซึ่งเป็นพื้นที่สาธารณะ และยินยอมที่จะดำเนินการตามโครงการชุมชน
ที่ขอรับการสนับสนุนงบประมาณ รวมทั้งยินดีรับมอบทรัพย์สินพร้อมทั้งรับผิดชอบค่าใช้จ่ายที่จะเกิดขึ้น
ในอนาคตต่อไป และขอยืนยันว่าโครงการดังกล่าวไม่เข้าช้กับแผนงานของหน่วยงานขององค์การบริหารส่วน
ตำบลแพงพวย

จึงเรียนมาเพื่อโปรดทราบและพิจารณาดำเนินการในส่วนที่เกี่ยวข้องต่อไป

ขอแสดงความนับถือ

(นายบุญฤทธิ์ โจสรณ์สนธิ์)

นายกองค์การบริหารส่วนตำบลแพงพวย

กองช่าง องค์การบริหารส่วนตำบลแพงพวย

โทร. ๐-๓๒๗๔-๕๓๔๑ , ๐-๓๒๗๔-๕๓๔๒ ต่อ ๒๐๕

โทรสาร ๐-๓๒๗๔-๕๓๔๑

<http://www.pamgpouy.go.th>

“วิสัยทัศน์ราชบุรี : เมืองเกษตรสีเขียว เศรษฐกิจมั่นคง สังคมมีความสุข”



กองทุนพัฒนาไฟฟ้า จ.ราชบุรี
เลขที่รับ... ๖๕๘
วันที่... 30 พ.ค ๖๖
เวลา... 9.00

ที่ รบ ๗๖๐๐๕/ร๓๕

ที่ทำการองค์การบริหารส่วนตำบลแพงพวย
๙๙ หมู่ที่ ๖ ตำบลแพงพวย อำเภอดำเนินสะดวก
จังหวัดราชบุรี ๗๐๑๓๐

๒๒ พฤษภาคม ๒๕๖๖

เรื่อง ขอรับรองกรรมสิทธิ์ที่ดินสาธารณประโยชน์

เรียน ประธานคณะกรรมการพัฒนาชุมชนในพื้นที่รอบโรงไฟฟ้า กองทุนพัฒนาไฟฟ้าจังหวัดราชบุรี ๑

ตามที่ ทางคณะกรรมการพัฒนาชุมชนในพื้นที่รอบโรงไฟฟ้าตำบล (คพรต.) แพงพวย แจ้งให้องค์การบริหารส่วนตำบลแพงพวยดำเนินการยืนยันเป็นหน่วยดำเนินการ/ขอยืนยันไม่เข้าซ้อน/ยินยอมให้ดำเนินการในพื้นที่และยินดีรับมอบทรัพย์สิน โครงการชุมชนประจำปีงบประมาณ พ.ศ. ๒๕๖๗ ได้แก่โครงการก่อสร้างสะพานคอนกรีตเสริมเหล็ก หมู่ที่ ๒ เชื่อมต่อหมู่ที่ ๑๒ ต.แพงพวย อ.ดำเนินสะดวก จ.ราชบุรีงบประมาณ ๑,๑๑๔,๐๐๐ บาท (หนึ่งล้านหนึ่งแสนหนึ่งหมื่นสี่พันบาทถ้วน) ซึ่งแต่เดิมสะพานดังกล่าวได้ดำเนินการก่อสร้างบนคลองสาธารณะที่องค์การบริหารส่วนตำบลแพงพวยดูแลอยู่ นั้น

ทางองค์การบริหารส่วนตำบลแพงพวย ขอยืนยันพื้นที่ที่จะใช้ดำเนินการก่อสร้างโครงการดังกล่าวเป็นคลองสาธารณะ ที่องค์การบริหารส่วนตำบลแพงพวยดูแลอยู่ และดำเนินการตามหนังสือกรมส่งเสริมการปกครองท้องถิ่น ที่ มท ๐๘๐๔.๓/ว๑๙๔๔ ลงวันที่ ๙ กันยายน ๒๕๖๔ เรื่องแนวทางปฏิบัติเกี่ยวกับการขออนุญาตแผ้วถางป่า ตามมาตรา ๕๔ แห่งพระราชบัญญัติป่าไม้พุทธศักราช ๒๕๔๔ ทุกประการ

จึงเรียนมาเพื่อโปรดทราบและพิจารณาดำเนินการในส่วนที่เกี่ยวข้องต่อไป

ขอแสดงความนับถือ

(นายบุญฤทธิ์ โจอสรค์นุสนธิ์)

นายกองค์การบริหารส่วนตำบลแพงพวย

กองช่าง องค์การบริหารส่วนตำบลแพงพวย

โทร. ๐-๓๒๗๔-๕๓๔๑ , ๐-๓๒๗๔-๕๓๔๒ ต่อ ๒๐๕

โทรสาร ๐-๓๒๗๔-๕๓๔๑

<http://www.pamepouy.go.th>

“วิสัยทัศน์ราชบุรี : เมืองเกษตรสีเขียว เศรษฐกิจมั่นคง สังคมมีความสุข”